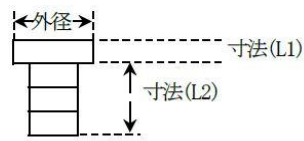


## エンドキャップ

☆使用可能肉厚にご注意ください。

### ポリエチレン

商品番号	外径 (D)	使用可能肉厚 (t)	寸法 (L1)	寸法 (L2)
AK-027	27.2	1.2~2.3	3.0	15.0
AK-032	31.8	1.2~1.6	7.0	15.0
AK-034	34.0	2.3	8.0	15.0
AK-035	35.0	1.2~1.6	8.0	15.0
AK-038	38.1	1.2~1.6	7.0	16.0
AK-042	42.7	1.2~1.6	7.0	18.0
AK-048	48.6	1.2~1.6	8.0	17.0
AK-051	50.8	1.2~1.6	8.0	16.5
AK-060	60.5	1.2~1.6	8.0	16.0
AK-075	75.0 76.3	1.2~2.3	8.0	18.0
AK-089	89.1	1.2~2.3	8.0	20.0
AK-101	101.6	1.2~2.3	7.0	18.0



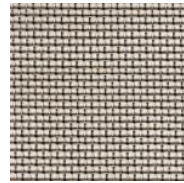
材質: ポリエチレン  
色: 黒色  
平頭

## メッシュネット

☆出口パイプの外径をお調べください。

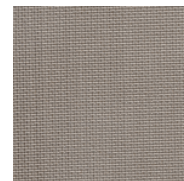
### ステンレス製 線径(0.29mm)目合(1mm)使用品(呼称20メッシュ)

商品番号	使用できるパイプ外径	
BY-048	48.6mm以下	軽自動車
BY-065	50.8mm~65.0mmまで	小型車
BY-085	70.0mm~85.0mmまで	中型車
BY-114	89.1mm~114.3mmまで	一部4トン車大型車
BY-127	127.0mm	特殊車



### ステンレス製 線径(0.22mm)目合(0.42mm)使用品(呼称40メッシュ)

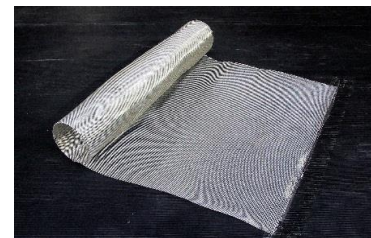
商品番号	使用できるパイプ外径	
BY-048H	48.6mm以下	軽自動車
BY-065H	50.8mm~65.0mmまで	小型車
BY-085H	70.0mm~85.0mmまで	中型車
BY-114H	89.1mm~114.3mmまで	一部4トン車大型車
BY-127H	127.0mm	特殊車



## ステンレス製メッシュシート

☆はさみで簡単にカットできます。  
☆シート寸法は、450mm×1,000mmです。

商品番号	線径	目合	呼称(メッシュ)
ES-22042	0.22	0.42	40
ES-29100	0.29	1.00	20
ES-47210	0.47	2.10	10



## ステンレス板

☆表面の研磨は無し。

### ステンレス製(SUS304)

商品番号	寸法(L1)	寸法(L2)	肉厚(t)
AB-010	300.0	377.0	1.0

